

川越武道館

利用のご案内

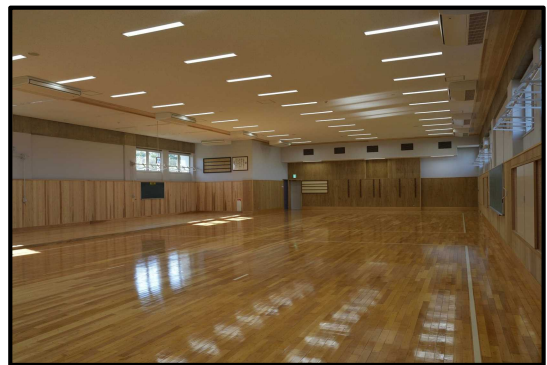
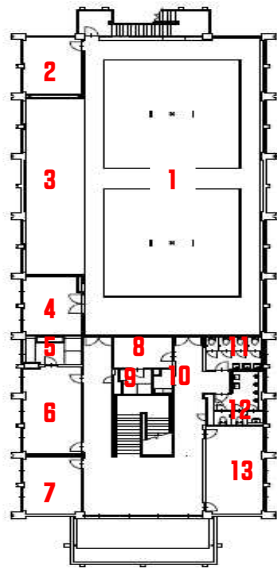


川越市郭町 2 丁目 30 番地 1
電話 049-224-7220

川越武道館平面図

【二階平面図】

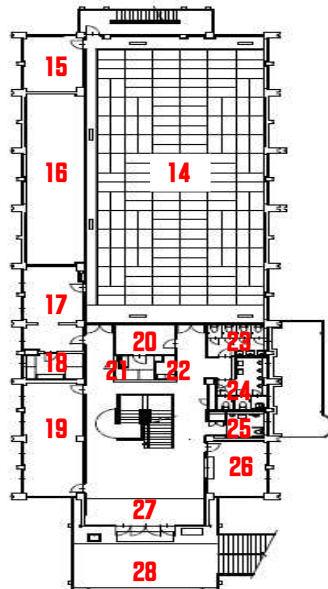
1. 道場
2. 師範室
3. 控席
4. 器具置場
5. 男性シャワー室
6. 男性更衣室
7. 控室
8. 女性更衣室
9. 女性シャワー室
10. 給湯室
11. 女性トイレ
12. 男性トイレ
13. 会議室



二階道場
(剣道・なぎなた・空手道・民踊 等)

【一階平面図】

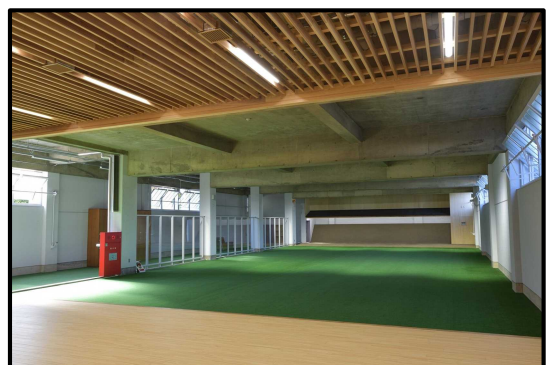
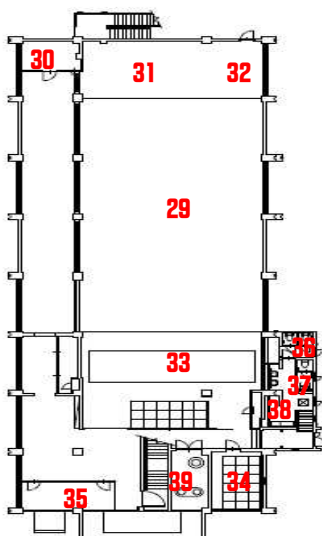
14. 道場
15. 師範室
16. 控席
17. 男性更衣室
18. 男性シャワー室
19. 会議室
20. 女性更衣室
21. 女性シャワー室
22. 給湯室
23. 女性トイレ
24. 男性トイレ
25. 多目的トイレ
26. 事務室
27. エントランス
28. ポーチ



一階道場
(柔道・合気道・古武道・新陰流 等)

【地下一階平面図】

29. 矢道
30. 的置場
31. 的場
32. 看的所
33. 射場
34. 師範室
35. 更衣室
36. 女性トイレ
37. 男性トイレ
38. 給湯室
39. ポンプ室



地下一階道場
(弓道)

利用のご案内

●開館時間 午前9時 ～ 午後9時

●休館日 毎週火曜日（この日が国民の祝日の場合はその翌日）
年末年始（12月29日から翌年1月3日まで）
*臨時に休館することがございます。

●利用の区分

I 専用利用（それぞれの施設の全面を専用して利用すること）
利用できる施設：二階道場 一階道場
地下一階道場 一階 会議室

II 個人利用（それぞれの施設を専用利用以外で利用すること）
利用できる施設：二階道場 一階道場
地下一階道場

●利用の申し込み

受付場所 川越武道館受付窓口

受付時間 開館時間内

I 専用利用

ご利用される日までに申請書を提出し、使用料を納入してください。
ご利用の期間は、同一のご利用につき、引き続き3日を超えることはできません。

II 個人利用

専用利用の日（時間）を除き、ご利用の当日に受付いたします。
ご利用の当日に、使用料を納入してください。

●使用料

I 専用利用

施設の区分	使用料（1時間につき）
各道場	600円
◎市外居住者のご利用……上記の2倍の額	

II 個人利用

① 利用券

施設の区分	使用料（1時間につき）
各道場	100円（小・中学生は半額）
◎市外居住者のご利用……上記の2倍の額	

② 回数券

施設の区分	発売単位
各道場	1時間券11枚綴り：1,000円 （小・中学生は半額）
◎市外居住者……上記の2倍の額	

備考

超過時間の使用料は、超過した時間に応じ、それぞれの使用料の額が加算されます。
（超過時間に1時間未満の端数がある場合でも、1時間として加算いたします。）

利用上の注意

- 敷地内も含めまして、当館は全面禁煙となっております。
- 各道場内及び歩行中の飲食は固くお断りいたします。
- 利用された施設及び器具の片付け、清掃は利用者が行ってください。
- 利用時間を厳守し、時間内での準備、片付け及び清掃をお済ませください。
- 設備・備品等を破損、紛失した場合は速やかに当館係員に申し出てください。相当額の弁償をしていただくことがございます。
- 許可なく看板、ポスター等の掲示や、物品の販売はできません。
- 館内の秩序を乱したり、不正な手段によって利用の許可を受けたりした場合は、入館をお断りしたり、退館していただくことがございます。
- その他
大会等で専用利用される場合は、当館係員と事前に打ち合わせを行ってください。
関係官公署への届出・許可申請は、必ず事前に利用者がお済ませください。
敷地内も含めまして、当館での事故等の責任は負いかねますので、安全には充分お気をつけください。

アクセスのご案内



- 東武東上線・JR川越線「川越駅 東口」より
東武バス 埼玉医大方面行き乗車「市役所前」降車徒歩10分
- 西武新宿線「本川越駅 蔵のまち口(東口)」より
東武バス 埼玉医大方面行き乗車「市役所前」降車徒歩10分

【川越武道館】

〒350-0053 埼玉県川越市郭町2丁目30番地1
電話 049-224-7220

【市内スポーツ施設についてのお問い合わせ】

川越市 文化スポーツ部 スポーツ振興課
〒350-8601 埼玉県川越市元町1丁目3番地1
電話 049-224-6094